

MAPA DO CELÓW PROJEKTOWYCH
SKALA 1: 500
Obiekt: Gdańsk – ul. Trakt Św. Wojciecha

Identyfikator i nazwa jednostki ewidencyjnej: 226101_1 M. Gdańsk
Identyfikator i nazwa obrębu ewidencyjnego: 310S[0310]
Nr sekcji: 6.219.26.06.4.2; 6.219.26.06.2.4
ID : WG-III.6640.1.4951.2021

Układ współrzędnych prostokątnych płaskich: 2000 strefa 6
Geodezyjny układ odniesienia: Kronsztadt 86 bis

Imię i nazwisko lub nazwa podmiotu, który wykonał mapę oraz podpis osoby reprezentującej ten podmiot:

Imię i nazwisko, numer świadectwa nadania uprawnień geodety, który sporządził mapę:

LEGENDA:

Oznaczenie granicy obszaru, który był przedmiotem aktualizacji

Służebności gruntowych nie badano.

Gdańsk, dnia: 04.12.2021r.













W dniu 04.12.2021r. uzupełniono o treść nakładki RKSPUT Gdańsk – patrz mapa Gdańsk, dnia 04.12.2021r.

Poświadczam, że niniejszy dokument został opracowany w wyniku prac geodezyjnych i kartograficznych, których rezultaty zawiera operat techniczny pozytywnie zweryfikowany. Jednocześnie informuję, że jestem świadomy odpowiedzialności karnej za złożenie fałszywego oświadczenia.

Identyfikator zgłoszenia prac geodezyjnych	WG-III.6640.1.4951.2021
Organ służby geodezyjnej, który otrzymał zgłoszenie	PREZYDENT MIASTA GDANSKA
Wykonawca prac geodezyjnych	Retina Anna Grabowska-Chirek
Nr oraz data sporządzenia dokumentu zawierającego wtnrk pozytywnej weryfikacji	PROTOKÓŁ NR WG-III.6640.1.4951.2021_28990
Imię i nazwisko oraz nr uprawnień zawodowych kierownika prac	Maksymilian Chirek, 22440

ZA ZGODNOŚĆ Z ORYGINAŁEM
MAPY DO CELÓW PROJEKTOWYCH

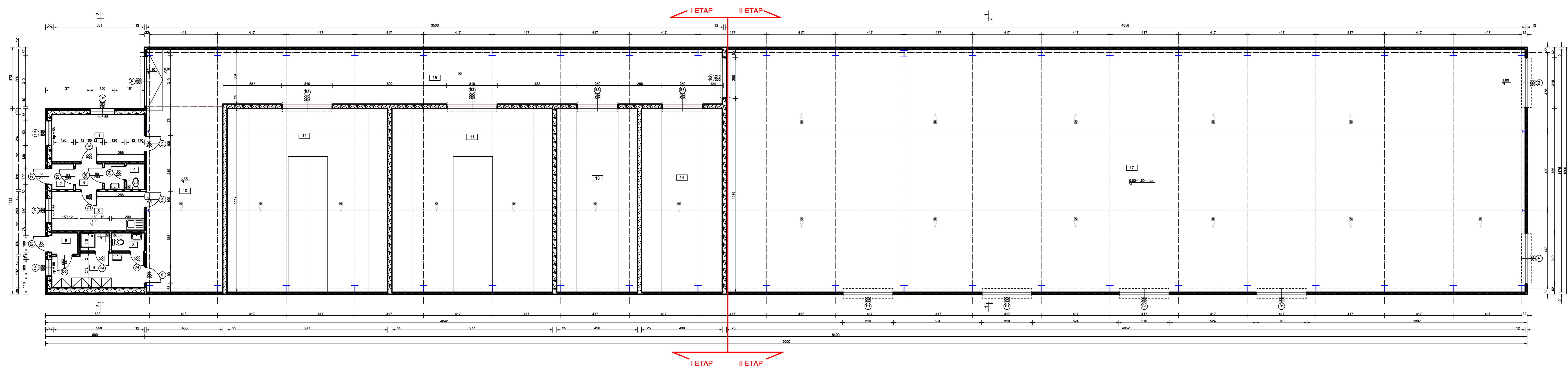
OZNACZENIA

-  GRANICE OBSZARU OPRAWOWANIA
-  **1** PROJEKTOWANY BUDYNEK SPIŻARNI CARITAS
PROJEKTOWANE STANOWISKO GROMADZENIA ODPADÓW STAŁYCH
-  PROJ. PRZEPUSZCZALNA SZUTROWA NAWIERZCHNIA DRÓG WEWN. I PLACÓW MANEWROWYCH WZMOCNIONA AZUROWYMI PŁYTAMI BETONOWYMI
-  PROJEKTOWANE RZĘDNE NAWIERZCHNI I TERENU
-  PROJEKTOWANE ŻELBETOWA ŚCIANA OPOROWA
-  PROJEKTOWANE TERENY ZIEŁONE
-  PROJEKTOWANE W TERENACH ZIEŁONYCH NIECKI RETENCJONUJĄCE WODY OPADOWE SPŁYWAJĄCE Z POŁACI DACHOWYCH I NAWIERZCHNI
-  PROJEKTOWANE PRZYŁĄCZA WOD-KAN
-  PROJEKTOWANY WLZ OŚWIETLENIE TERENU
-  ZPSO ROSA 22230334/12 Cuddele II LED 48 4000k T2 wysokość słupa 10m
-  ZPSO ROSA 22230334/LW Cuddele II LED 48 4000k LW wysokość słupa 10m
-  Kabel 5x16mm w rurze osłonowej HDPE Ø 70

Uzgodniono pod względem wymagań higienicznych i zdrowotnych bez zastrzeżeń (z zastrzeżeniem)

mgr inż. Andrzej Sobot, rzeczoznawca ds. sanitarnych, nr upr. 14-BP/O/93
data 04.04.2022
opinię wyrażono w oparciu o dokumentację projektową
40-211 Gdańsk, Al. Graniewska 79/81/10
tel. kom. 0 601 62 70 62

Rys. 01	01-2022	
PROJEKT ZAGOSPODAROWANIA TERENU skala 1:500		
PROJEKT BUDYNKU SPIŻARNI CARITAS NA DZIAŁCE NR 26/6 PRZY TRAKCIE ŚW. WOJCIECHA W GDAŃSKU		
BIURO INŻYNIERSKIE ANNA GONTARZ-BAGIŃSKA PROJEKTANCI		
Architektura	mgr inż. arch. Anna Gontarz-Bagińska	upr.nr 08/POOKK/N/2014
Branża sanitarna	inż. Daniel Łogiszyniec	upr.nr 68/Gd/00 w spec.
Branża elektryczna	mgr inż. Krzysztof Narkowicz	upr.nr POM/0024/ZHOE/15
SPRAWDZAJĄCY		
Architektura	mgr inż. arch. Ewa Rusak	upr.nr 902/Gd/82
Branża sanitarna	inż. Sławomir Szurman	upr.nr 287/Gd/2002
Branża elektryczna	mgr inż. Bartłomiej Zosiuk	upr.nr POM/0149/POOE/06



Wykaz pomieszczeń: Budynek - Przyziemie

Nr	Nazwa pomieszczenia	Pow. użytkowa
1	Biuro	16,14 m ²
2	Przedziałek	2,05 m ²
3	Kuchnia	2,55 m ²
4	WC	3,96 m ²
5	Biuro	13,55 m ²
6	Przedziałek	2,07 m ²
7	Natryk	1,97 m ²
8	WC	2,20 m ²
9	Szalnia	11,58 m ²
10	Przebieżnia operacyjna	52,38 m ²
11	Magazyn	109,08 m ²
12	Magazyn	109,13 m ²
13	Mroźnia/Chłodnia	54,73 m ²
14	Kuchnia/Chłodnia	54,73 m ²
15	Kuchnia	117,59 m ²
17	Magazyn	1716,18 m ²
Razem		1269,40 m ²

SCIANA Z SYSTEMOWYMI KLTY WARSZTACOWYMI Z WYPEŁNIENIEM Z PIANKI WĄSKOPŁYWEJ KŁY WYPEŁNIENIEM PŁYTA O GRUBOŚCI 100mm, WSPÓLCZYNNIK PRZEENIKANIA CIĘPŁA DLA SCIANY 0,10 W/mK.

SCIANA ZEWNĘTRZNA CZĘŚCI BIUROWEJ WYKONANA Z BETONU CIĘKOWEGO WYDŁUG FORTÉ PRÓŻNĄ O WYMIARACH 200x120x2400 mm, WSPÓLCZYNNIK PRZEENIKANIA CIĘPŁA DLA SCIANY 0,10 W/mK.

SCIANA ZEWNĘTRZNA WYKONANA Z BETONU CIĘKOWEGO WYDŁUG FORTÉ PRÓŻNĄ W WYMIARACH 200x120x2400 mm, WSPÓLCZYNNIK PRZEENIKANIA CIĘPŁA DLA SCIANY 0,10 W/mK.

Rys. Nr 01 | 04-2022

RZUT PRZYZIEMIA

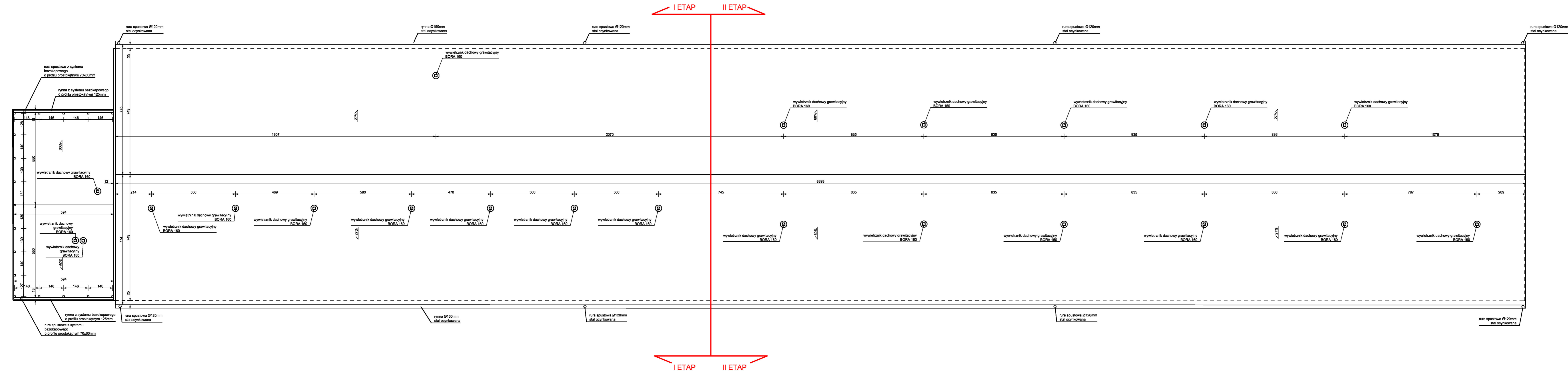
skala 1:100

ARCHITEKTURA

BUDOWA BUDYNKU SPIŻARNI CARITAS
DZIAŁKA NR 26/6,
TRAKT ?W. WOLCIECHA W GDAŃSKU

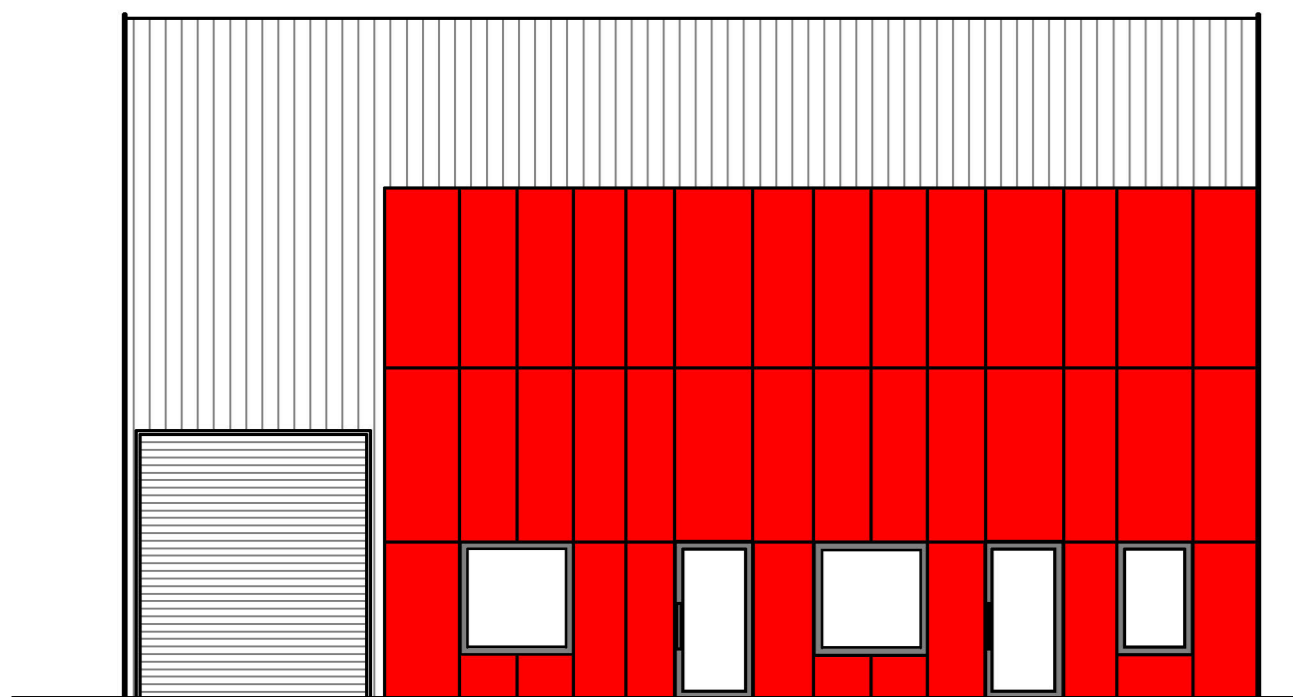
**BIURO INŻYNIERSKIE
ANNA GONTARZ-BAGIŃSKA**
80-299 Nowy ?wiat, ul. Nad Jeziorem 13
Sprawdzający | Projektant

mgr inż. arch. Ewa Rusak upr. nr 902/Gd/82 w spec. architektonicznej	mgr inż. arch. Anna Gontarz-Bagińska upr. nr 08/POOKK/W/2014 w spec. architektonicznej
--	---

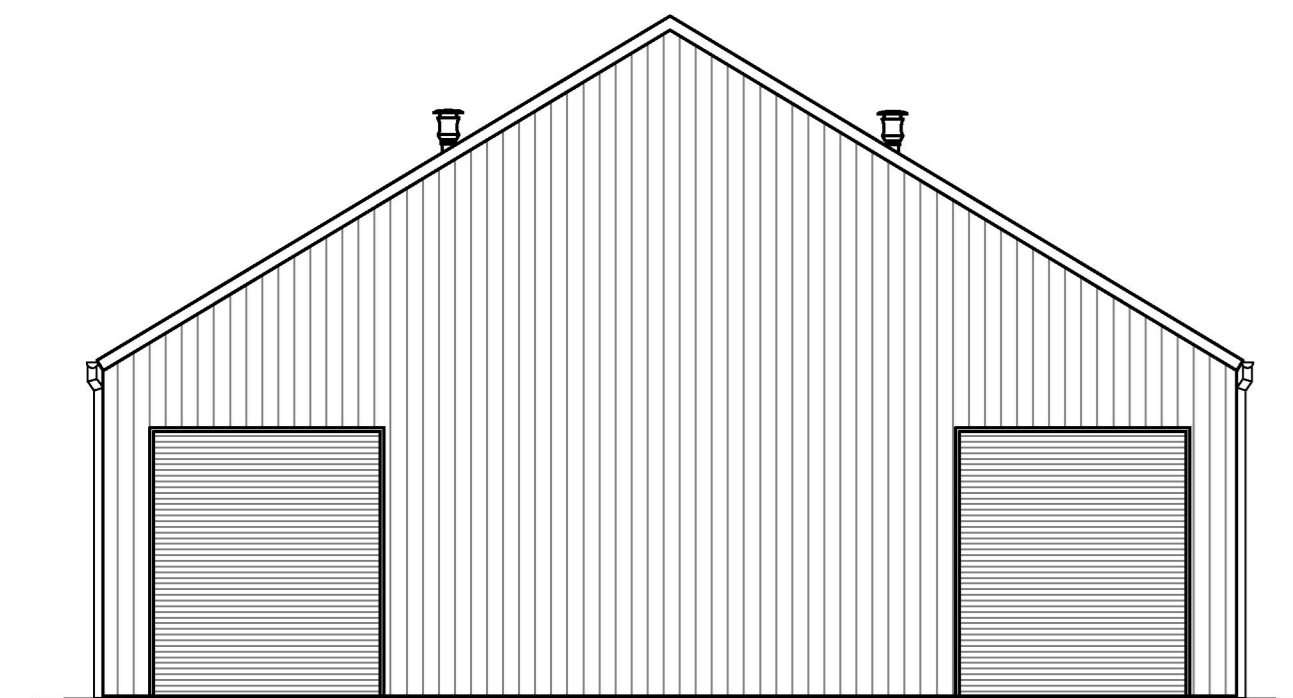


Rys. Nr 02	04-2022
RZUT DACHU	
skala	1:100
ARCHITEKTURA	
BUDOWA BUDYNKU SPI?ARNI CARITAS DZIA?KA NR 26/6, TRAKT ?W. WOJCIECHA W GDA?SKU	
BIURO IN?YNIERSKIE ANNA GONTARZ-BAGI?SKA 80-299 Nowy ?wiat, ul. Nad Jeziorem 13	
Sprawdzaj?cy	
mgr in?. arch. Ewa Rusak upr. nr 902/G4/82 w spec. architektonicznej	mgr in?. arch. Anna Gontarz-Bagi?ska upr. nr 08/POOK/W/2014 w spec. architektonicznej

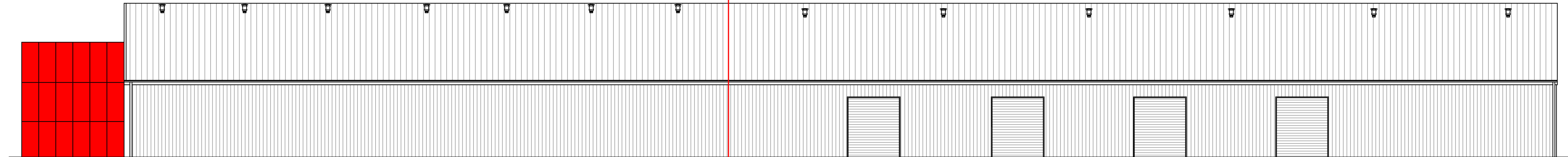
ELEWACJA ZACHODNIA



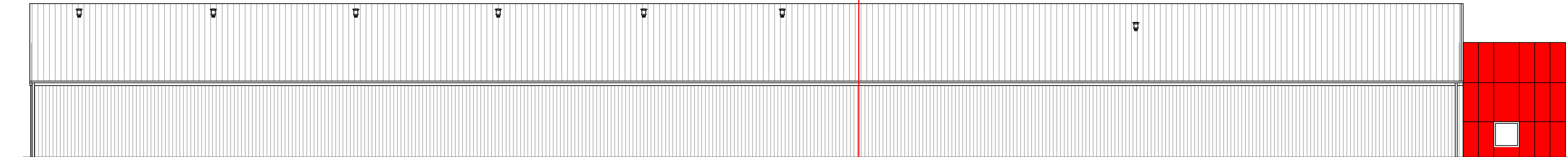
ELEWACJA WSCHODNIA



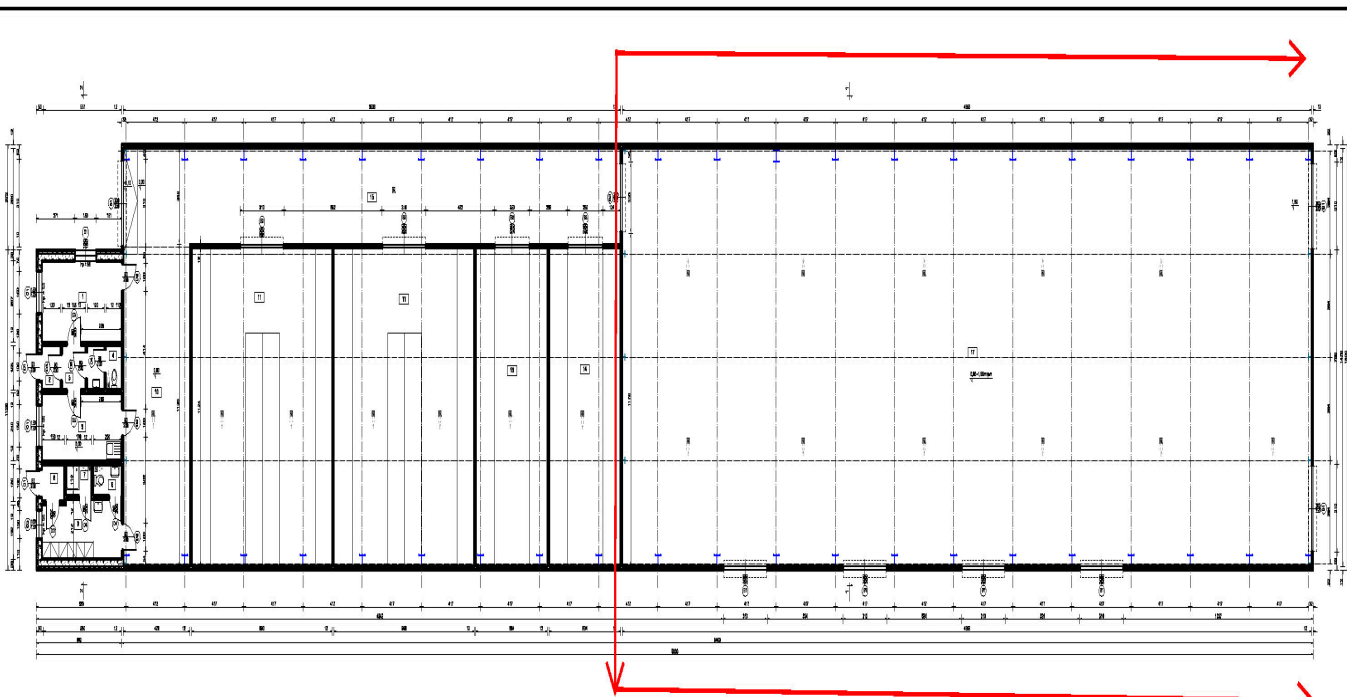
I ETAP II ETAP
ELEWACJA POŁUDNIOWA



I ETAP II ETAP
ELEWACJA PÓŁNOCNA



Rys. Nr 04	04-2022
ELEWACJE	
skala	1:100
ARCHITEKTURA	
BUDOWA BUDYNKU SPI?ARNI CARITAS DZIA?KA NR 26/6, TRAKT ?W. WOJCIECHA W GDA?SKU	
BIURO IN?YNIERSKIE ANNA GONTARZ-BAGI?SKA	
80-299 Nowy ?wiat, ul. Nad Jeziorem 13	
Sprawdzaj?cy	Projektant
mgr in? arch. Ewa Rusok upr. nr 902/Gd/82 w spec. architektonicznej	mgr in? arch. Anna Gontarz-Bagi?ska upr. nr 08/P00KK/N/2014 w spec. architektonicznej



Wykaz elementów i ich opis

Nr	Opis	Wzrost	Wzrost
1	Strop	12.20	12.20
2	Podłoga	12.20	12.20
3	Strop	12.20	12.20
4	Podłoga	12.20	12.20
5	Strop	12.20	12.20
6	Podłoga	12.20	12.20
7	Strop	12.20	12.20
8	Podłoga	12.20	12.20
9	Strop	12.20	12.20
10	Podłoga	12.20	12.20
11	Strop	12.20	12.20
12	Podłoga	12.20	12.20
13	Strop	12.20	12.20
14	Podłoga	12.20	12.20
15	Strop	12.20	12.20
16	Podłoga	12.20	12.20
17	Strop	12.20	12.20
18	Podłoga	12.20	12.20
19	Strop	12.20	12.20
20	Podłoga	12.20	12.20
21	Strop	12.20	12.20
22	Podłoga	12.20	12.20
23	Strop	12.20	12.20
24	Podłoga	12.20	12.20
25	Strop	12.20	12.20
26	Podłoga	12.20	12.20
27	Strop	12.20	12.20
28	Podłoga	12.20	12.20
29	Strop	12.20	12.20
30	Podłoga	12.20	12.20
31	Strop	12.20	12.20
32	Podłoga	12.20	12.20
33	Strop	12.20	12.20
34	Podłoga	12.20	12.20
35	Strop	12.20	12.20
36	Podłoga	12.20	12.20
37	Strop	12.20	12.20
38	Podłoga	12.20	12.20
39	Strop	12.20	12.20
40	Podłoga	12.20	12.20
41	Strop	12.20	12.20
42	Podłoga	12.20	12.20
43	Strop	12.20	12.20
44	Podłoga	12.20	12.20
45	Strop	12.20	12.20
46	Podłoga	12.20	12.20
47	Strop	12.20	12.20
48	Podłoga	12.20	12.20
49	Strop	12.20	12.20
50	Podłoga	12.20	12.20
51	Strop	12.20	12.20
52	Podłoga	12.20	12.20
53	Strop	12.20	12.20
54	Podłoga	12.20	12.20
55	Strop	12.20	12.20
56	Podłoga	12.20	12.20
57	Strop	12.20	12.20
58	Podłoga	12.20	12.20
59	Strop	12.20	12.20
60	Podłoga	12.20	12.20
61	Strop	12.20	12.20
62	Podłoga	12.20	12.20
63	Strop	12.20	12.20
64	Podłoga	12.20	12.20
65	Strop	12.20	12.20
66	Podłoga	12.20	12.20
67	Strop	12.20	12.20
68	Podłoga	12.20	12.20
69	Strop	12.20	12.20
70	Podłoga	12.20	12.20
71	Strop	12.20	12.20
72	Podłoga	12.20	12.20
73	Strop	12.20	12.20
74	Podłoga	12.20	12.20
75	Strop	12.20	12.20
76	Podłoga	12.20	12.20
77	Strop	12.20	12.20
78	Podłoga	12.20	12.20
79	Strop	12.20	12.20
80	Podłoga	12.20	12.20
81	Strop	12.20	12.20
82	Podłoga	12.20	12.20
83	Strop	12.20	12.20
84	Podłoga	12.20	12.20
85	Strop	12.20	12.20
86	Podłoga	12.20	12.20
87	Strop	12.20	12.20
88	Podłoga	12.20	12.20
89	Strop	12.20	12.20
90	Podłoga	12.20	12.20
91	Strop	12.20	12.20
92	Podłoga	12.20	12.20
93	Strop	12.20	12.20
94	Podłoga	12.20	12.20
95	Strop	12.20	12.20
96	Podłoga	12.20	12.20
97	Strop	12.20	12.20
98	Podłoga	12.20	12.20
99	Strop	12.20	12.20
100	Podłoga	12.20	12.20

Plan. Nr 01 01-2022

RZUT PRZYZIEMIA

skala 1:100

ARCHITEKTA
 PRACOWNIA ARCHITECTURALNA
 GOSIA W. W. W.

BUREAU INŻYNIERSKIE
ANNA KONIĄCZ-BAJERSKA
 80-500 Tury Górska, ul. Nad Jankami 13
 Wrocław

mgr inż. arch. Anna Koniącz-Bajerska
 mgr inż. arch. Anna Koniącz-Bajerska
 mgr inż. arch. Anna Koniącz-Bajerska
 mgr inż. arch. Anna Koniącz-Bajerska